



JOURNAL RIVERAINS N°3

NOVEMBRE 2024

[www.tzen2.fr](http://www.tzen2.fr)

[facebook.com/BusTzen2/](https://facebook.com/BusTzen2/)

## Édito

Imaginé par Île-de-France Mobilités, le Tzen 2 est le fruit d'une volonté commune d'offrir aux usagers une ligne de transport à haut niveau de service reliant deux pôles urbains stratégiques : Sénart et Melun.

Ces nouveaux aménagements apparaissent comme une opportunité pour stimuler le développement économique local et dynamiser les quartiers traversés.

Autant de transformations qui visent au bien-être des seine-et-marnais pour lesquels le Tzen 2 constitue une réelle plus-value.

À Melun notamment, le Tzen 2 vise une diminution globale du trafic de véhicules légers sur la majorité des axes par lequel il passera. Cette nouvelle offre incarne une alternative aux véhicules individuels.

Tout au long des travaux, l'équipe projet s'efforcera de minimiser la gêne des riverains, les informera de la progression des chantiers et des perturbations et restera disponible pour répondre aux questions. Pour rester informés au quotidien, rendez-vous sur notre site [tzen2.fr](http://tzen2.fr).

L'Équipe projet Tzen 2



NOUVELLE LIGNE

Lieusaint > Melun



# Le Tzen 2 gagne du terrain !



RD605, Melun Nord

©Routes & Chantiers Modernes

Cette année 2024 marque un tournant pour l'avancée du projet. Un an après la mise en circulation de bus sur la nouvelle portion de voie dédiée réalisée à Savigny-le-Temple (Allée de la Perspective > avenue de l'Europe), le Département de Seine-et-Marne est fier de vous faire profiter des nouveaux aménagements réalisés sur la place du 19 mars 1962. À Melun, le Tzen 2 gagne également du terrain. Les travaux de réalisation ont démarré dans le secteur Nord. Cet été, les interventions se sont déroulées principalement sur la rue Edouard Branly et la RD605. À travers ce troisième journal, les acteurs du projet souhaitent vous faire part des avancées majeures du projet et rappeler les principales caractéristiques de ce bus à haut niveau de service.

Retrouvez  
toutes les actualités  
du projet



# Qu'est-ce qu'un Tzen ?

Imaginé par Île-de-France Mobilités, les Tzen sont des bus à haut niveau de service.

Liaisons de bus modernes, confortables et innovantes, leurs caractéristiques urbaines et d'exploitation s'approchent de celles d'une ligne de tramway : voie de circulation dédiée, priorité aux feux, fréquence de circulation élevée, temps de parcours garanti, accessibilité aux personnes à mobilité réduite et information voyageurs en temps réel à bord du véhicule et en station.

L'aménagement de ce transport en commun s'accompagne d'une requalification de l'espace public permettant :

- un meilleur partage de la voirie avec des cheminements piétons et cycles adaptés,
- une requalification urbaine et paysagère soignée avec des matériaux de qualité comme la pierre naturelle.

**Le Tzen 2 desservira les quartiers et centres-villes de Lieusaint, Savigny-le-Temple, Cesson, Vert-Saint-Denis et Melun. Il reliera le Carré Sénart (Lieusaint) au pôle d'échange multimodal de Melun sur un linéaire de 17km.**

## LES ATOUTS DU TZEN 2



1 Tzen 2 toutes les  
**6 minutes**  
en heures de pointe

**Véhicules spacieux,  
confortables**  
et en circulation avec  
une énergie décarbonée



**26 stations  
modernes  
et agréables**

## ZOOM SUR... LA VOIE DÉDIÉE AUX BUS

**Le développement des voies réservées, des pistes cyclables ainsi que la réduction du stationnement, contribuent à diminuer le trafic automobile et donc le bruit en ville.**

### Choix du revêtement

Le revêtement présente plusieurs avantages. La couleur beige améliore la lisibilité pour les automobilistes aux intersections, distingue clairement la voie bus des autres axes et assure la liaison avec le Tzen 1. En parallèle, le béton garantit une longue durabilité (supérieure à 30 ans) avec moins d'usure et de déformation, réduisant les interventions lourdes, l'impact environnemental et les gênes aux voyageurs.

### Système de priorité aux feux

Les bus concernés bénéficient d'une priorité à toutes les intersections, garantissant des trajets réguliers et des correspondances fiables. Équipés de dispositifs de communication, les bus signalent leur arrivée aux contrôleurs de carrefour par ondes radio. Ces derniers ajustent les feux pour permettre un passage quasi-immédiat des bus, puis réta-



©Sylvain Cambon

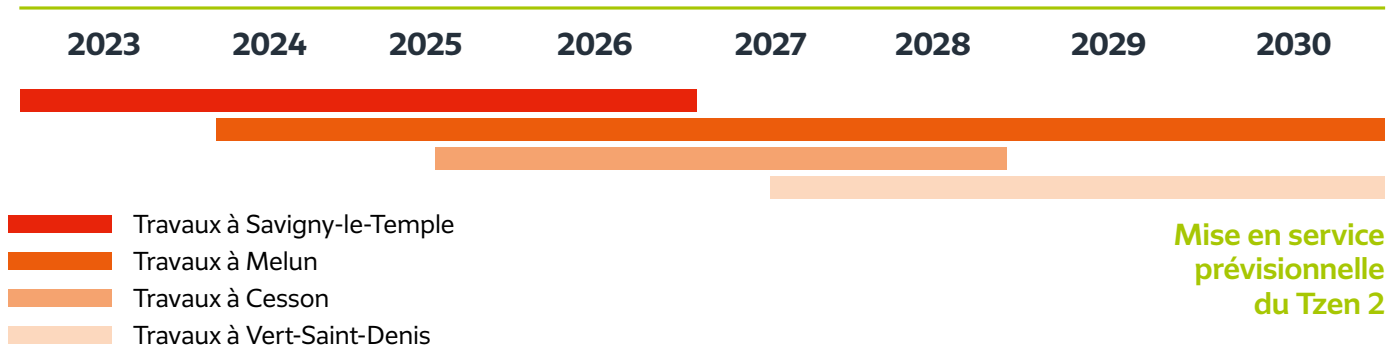
blissent rapidement la circulation pour les autres véhicules, optimisant ainsi le réseau de bus et le trafic global.

### Reconfiguration de l'espace urbain

La création de cette voie permet de réaménager l'espace urbain en ajoutant des zones de verdure, des aménagements piétons / cycles et des espaces de détente, offrant ainsi de nouvelles possibilités d'aménagement jusqu'alors non réalisables.



# Calendrier prévisionnel des travaux



## Interventions en cours et à venir

Les interventions préparatoires à l'arrivée du Tzen 2 consistent à adapter, approfondir ou dévier les réseaux enterrés (eau, électricité, gaz, etc.) pour les rendre compatibles avec les travaux de voiries.

Depuis mai 2024, celles-ci sont en cours le long de l'**avenue des Routoires à Savigny-le-Temple**. Elles vont perdurer jusqu'à la fin du premier trimestre 2025 afin que le Département puisse y poursuivre, dès le

2<sup>ème</sup> trimestre 2025, la réalisation de la voie dédiée aux bus et les aménagements complémentaires.

À **Melun**, depuis cet été, les interventions sont en cours sur différents secteurs. Sur le **boulevard Gambetta**, elles prendront fin à la mi-2025. Ces travaux impliquent de réduire la circulation d'une voie. Sur la **rue de la Courtille**, elles dureront jusqu'à mi-2025.

- 1** Terrassement et creusement, avec si nécessaire, consolidation des parois
- 2** Déplacements et modernisation des réseaux, et déviation sous les trottoirs ou sous la chaussée.
- 3** Remblayage et fermeture des tranchées.
- 4** Rétablissement de la voirie et des trottoirs.

Pour plus d'informations sur ce projet, rendez-vous sur les sites officiels de la Communauté d'Agglomération Melun Val de Seine et de la Ville de Melun (<https://www.ville-melun.fr/>) ou par mail à l'adresse [infrastructures@ville-melun.fr](mailto:infrastructures@ville-melun.fr) ([www.melunvaldeseine.fr](http://www.melunvaldeseine.fr))



# FOCUS SUR LE SECTEUR II SAVIGNY-LE-TEMPLE

## TRAVAUX ACHEVÉS

Les aménagements Tzen 2 démarrés en septembre 2021 entre l'allée de la Perspective et la place du 19 mars 1962 (exclue) sont terminés depuis l'été 2023. Certains bus profitent des avantages de cette voie dédiée depuis le 24 juillet 2023.

Les travaux Tzen 2 ont continué sur la commune : la place du 19 mars 1962 a été requalifiée et végétalisée, elle est traversée par la voie dédiée qui continue son chemin sous le pont de la gare pour atteindre l'intersection entre les avenues de l'Europe et des Routoires qui a été reconfigurée en carrefour à feux.

**5 km de voie dédiée sont déjà réalisés et permettent aux bus en circulation de profiter des avantages associés : priorité au feu, temps de parcours réduit et maîtrisé, circulation fluide.**



Ces aménagements ont été inaugurés le 4 juin dernier en présence de Valérie Péresse, Présidente de la Région Île-de-France, Jean-François Parigi, Président du Département de Seine-et-Marne, Marie-Line Pichery, Maire de Savigny-le-Temple et plusieurs autres élus.



## ZOOM SUR... LA PLACE DU 19 MARS 1962



**4 500 m<sup>2</sup>**  
de dallage

**Aménagements paysagers**  
et plantations diverses

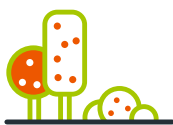
**Salons urbains**

**Fontaine** disposant de jets  
d'eau et de jeux de lumière

**Voie dédiée**

**Station Tzen 2**  
Gare de Savigny-le-Temple  
Nandy

**Place accueillant le marché**



## ZOOM SUR... LES PLANTATIONS RÉALISÉES DEPUIS LE DÉMARRAGE DES TRAVAUX TZEN 2

- **Secteur I (Lieuxaint - RD 50 à Savigny-le-Temple)**  
Près de 180 arbres plantés (pommiers, poiriers, chênes, tilleuls, saules, etc.)
- **Secteur II - Savigny-le-Temple (hors RD 50)**  
Plus de 350 arbres plantés

Quel que soit le secteur, ces plantations sont complétées par des vivaces et graminées.



©Sylvain Cambon



©Sylvain Cambon



©Laetícia Teixeira

## Les projets connexes au Tzen 2 à Savigny-le-Temple

### > LA GARE ROUTIÈRE

Depuis l'été 2023, les bus avaient provisoirement été repositionnés hors de la gare routière.

Courant juillet 2024, les arrêts provisoires ont disparu et les bus ont retrouvé leurs points d'arrêt initiaux.

En parallèle, les bus circulant sur la voie dédiée empruntent désormais la portion nouvellement réalisée sur la place : la station Tzen 2 aménagée et desservie par les bus de la ligne Sénart Bus 31 permet une correspondance directe avec la gare.

Retrouvez plus d'informations sur le site [www.transdev-idf.com](http://www.transdev-idf.com)

La Communauté d'Agglomération Grand Paris Sud avait entrepris le réaménagement complet et mise en accessibilité de la gare routière de Savigny-le-Temple. Celle-ci est en correspondance avec le RER D.

Rendez-vous sur le site  
[www.grandparissud.fr](http://www.grandparissud.fr)





## FOCUS SUR LE SECTEUR II MELUN

### LES TRAVAUX TZEN 2 ONT DÉMARRÉ À MELUN

#### Les interventions en cours : secteur Melun Nord

##### > RD605

**Durée des travaux** : depuis avril 2024 et jusqu'à fin 2025.

**Objectifs** : requalifier cette route départementale en boulevard urbain, offrir un cadre plus agréable (plantations, circulation apaisée, aménagements piétons et cycles, etc.), relier la route départementale à la rue Charles Péguy et créer un second accès au nouveau quartier Woodi, intégrer la voie dédiée au Tzen 2 et une station (Montaigu\*) afin de relier plus rapidement le Nord de la commune au centre-ville et à la gare.

Boulevard urbain reliant la RD605 à l'avenue Charles Péguy  
Intentions d'aménagements



©Malik Cherif-Zahar

##### > RUE ÉDOUARD BRANLY

**Durée des travaux** : depuis la mi-mai jusqu'en décembre 2024.

**Rappel** : depuis les travaux préalables au Tzen 2, cette rue a été mise en sens unique de façon définitive (sens Est > Ouest).

**Objectifs** : intégrer la voie dédiée au Tzen 2 et une station (Voisenon\*) afin de desservir les établissements scolaires et de nombreuses habitations, mais aussi de requalifier les trottoirs et espaces publics.



Station Voisenon à proximité des établissements scolaires Les Capucins et Léonard de Vinci, rue Édouard Branly - Intentions d'aménagements

©Malik Cherif-Zahar

#### Les prochaines interventions

##### > AVENUE CHARLES PÉGUY

**Démarrage des travaux** : 1<sup>er</sup> trimestre 2025.

**Objectifs** : intégration de la voie dédiée au Tzen 2, réalisation d'un aménagement cyclable et d'une station (Trois Horloges\*) pour ainsi permettre une correspondance avec les lignes de bus du réseau Grand Melun.

\*Le nom des stations est provisoire.

# Les projets connexes au Tzen 2 à Melun

## > LA PLACE SAINT-JEAN

**Qui ?** : la Ville de Melun entreprend la requalification de la place Saint-Jean dans le but de redynamiser le centre-ville de la commune.

**Période de travaux** : depuis cet été et jusqu'à l'été 2025.

**Objectifs** : repenser la configuration de la place afin de redonner de la place aux mobilités douces, végétaliser pour créer un îlot de fraîcheur dès l'été 2025, etc.

**Lien avec le Tzen 2** : une station (Saint-Jean\*) au centre de la place pour une liaison plus efficace entre le centre-ville et le Nord.



Pour plus d'informations sur ce projet, rendez-vous sur le site officiel de la Ville de Melun (<https://www.ville-melun.fr/>) ou par mail à l'adresse [infrastructures@ville-melun.fr](mailto:infrastructures@ville-melun.fr)



## > LE PÔLE D'ÉCHANGE MULTIMODAL DE LA GARE

**Qui ?** : la Communauté d'Agglomération Melun Val de Seine (CAMVS).

**Période de travaux** : démarrés en septembre 2023, ce projet d'envergure projette des travaux jusqu'à 2030.

**Objectifs** : redimensionner le pôle gare selon les flux actuels et futurs, insérer des liaisons douces, mettre en accessibilité la gare, réorganiser des parvis, végétaliser, réhabiliter un parking, etc.

**Lien avec le Tzen 2** : une station (terminus) pour une correspondance bus-train (RER D, ligne R, TER, cars et bus).



Pour plus d'informations sur ce projet, rendez-vous sur le site officiel de la Communauté d'Agglomération Melun Val de Seine ([www.melunvaldeseine.fr](http://www.melunvaldeseine.fr))





INTERVIEW DE...

**KADIR MEBAREK** Maire de Melun



**Monsieur le Maire, le Tzen traversera bientôt Melun du Nord au Sud. Que pensez-vous de ce projet ?**

Le Tzen est d'abord un projet de mobilités. Il va faciliter les déplacements, en raccourcissant les temps de transports, et en rapprochant les principaux points desservis par la ligne. Par exemple, le Tzen va faciliter l'accès au Centre hospitalier pour beaucoup. En tant que mode de transport collectif avec voie dédiée, il participera à apaiser les déplacements en réduisant la place de la voiture en ville, au bénéfice de la tranquillité, et de la santé publique. Mais ce projet va bien au-delà car la création de la voie dédiée au Tzen sera l'occasion de requalifier l'ensemble des espaces qui bordent le tracé.

**Pouvez-vous préciser ce point ? Qu'est-ce que cela veut dire pour Melun par exemple ?**

Cela veut dire qu'il y a le tracé en lui-même, la voie dédiée au futur bus, mais qu'il y a aussi une "épaisseur" du projet. Les travaux du Tzen sont une formidable opportunité pour requalifier et même repenser toutes les voiries et les espaces publics touchés par le tracé. À Melun, c'est le cas de la place Saint-Jean, du boulevard Gambetta, de la place des Trois Horloges ou encore de l'avenue Thiers. Sur chacun de ces espaces nous profitons du passage du Tzen pour donner plus de place aux piétons et végétaliser davantage. Avec le Tzen, c'est la ville de demain qui se construit.

LA CARTE DU TRACÉ



\*Le nom des stations est provisoire.

LES CHIFFRES-CLÉS DU PROJET

- 17 km** de voies dédiées aux bus
- 27 000** voyageurs quotidiens attendus à la mise en service
- 7j/7** de 5h à minuit
- 40 000** habitants et **23 000** emplois desservis
- 2 gares** en correspondance Melun et Savigny-le-temple - Nandy

**LES AMBASSADEURS DU TZEN 2**

**Khadra BERROUANE**  
 06 99 60 21 90  
 khadra.berrouane@axodyn.com

**Boris BOUREMANI**  
 07 86 82 74 50  
 boris.bouremani@axodyn.com

POUR PLUS D'INFORMATIONS, RENDEZ-VOUS :

- sur le site internet du projet : [www.tzen2.fr](http://www.tzen2.fr)
- sur Facebook : [facebook.com/BusTzen2/](https://facebook.com/BusTzen2/)